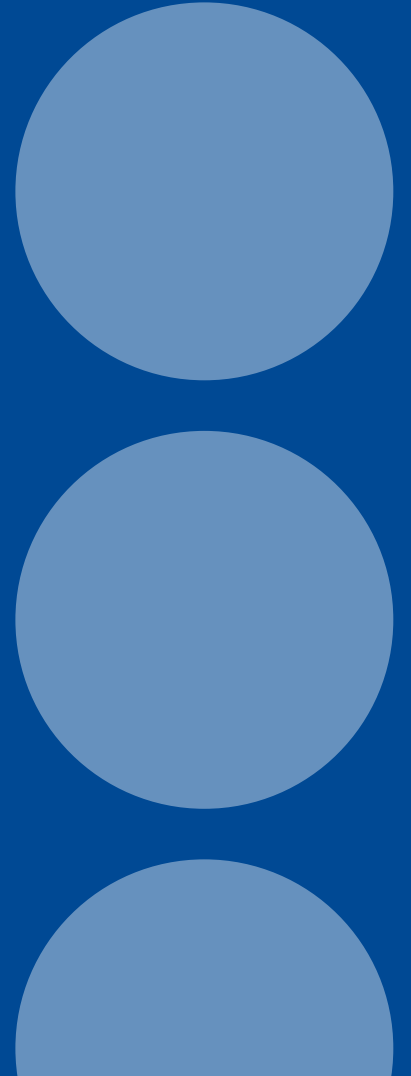


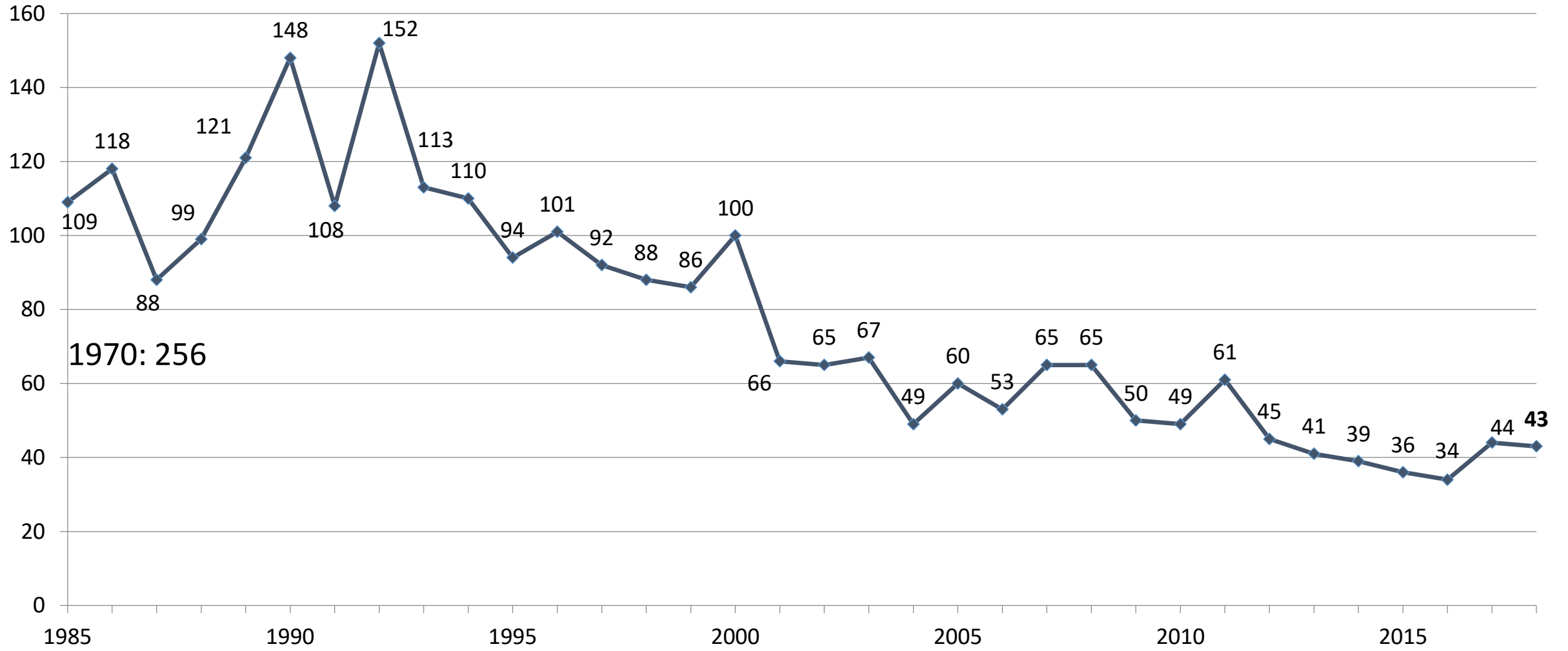
Statistik der Stromunfälle

Institut zur Erforschung elektrischer
Unfälle

Vortragsveranstaltung Elektrotechnik

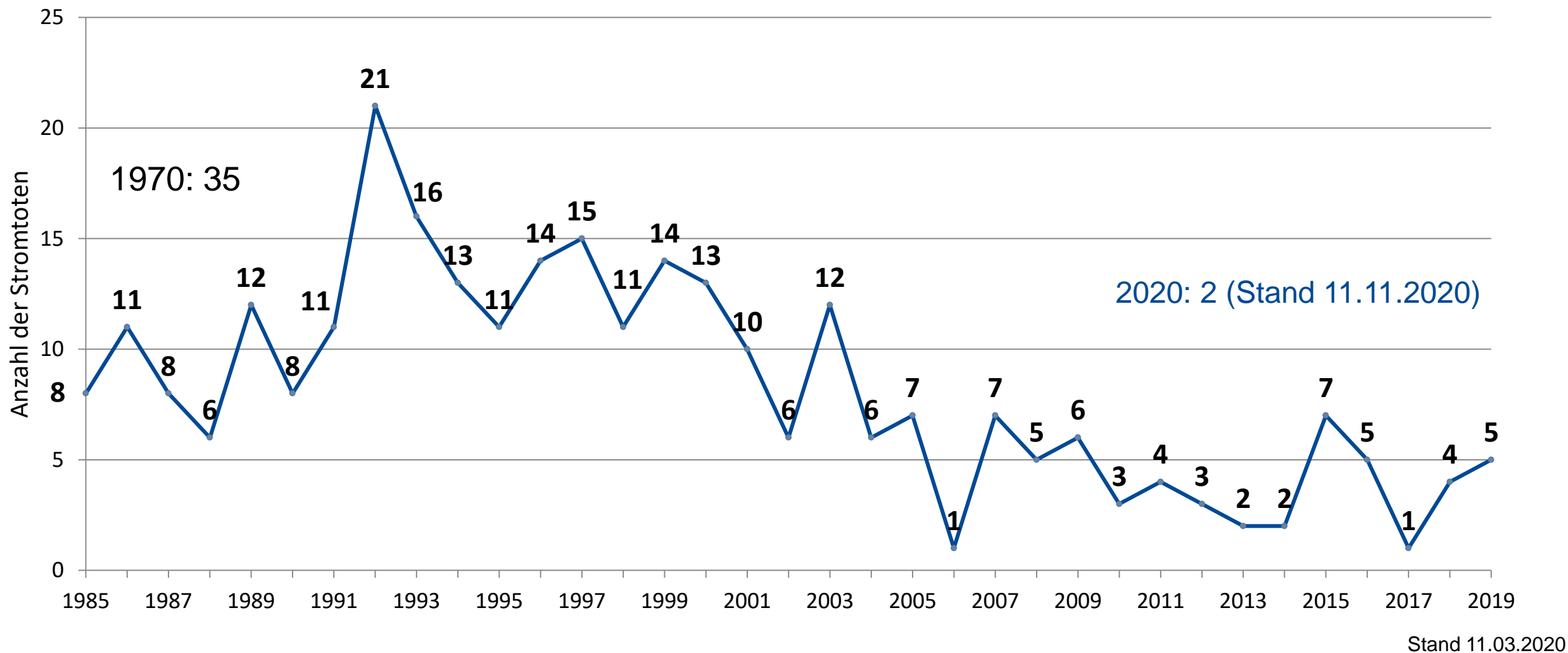


Stromunfalltote in Deutschland



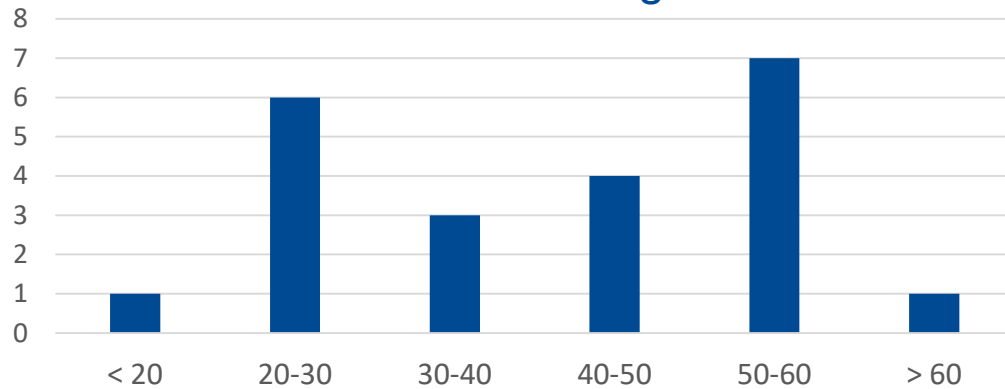
Quelle: Statistisches Bundesamt

Tödliche Stromunfälle im Bereich der BG ETEM



Stromunfalltote BG ETEM 2015-2019

Altersverteilung



Einwirkung	Anzahl
Körperdurchströmung	15
Körperdurchströmung und Lichtbogen	2
Lichtbogen	5

EFK	14
EuP	4
Laie	4

Berufserfahrung	Anzahl
> 20 Jahre	7
bis 20 Jahre	3
bis 10 Jahre	2
bis 5 Jahre	6
k.A.	4

Niederspannung

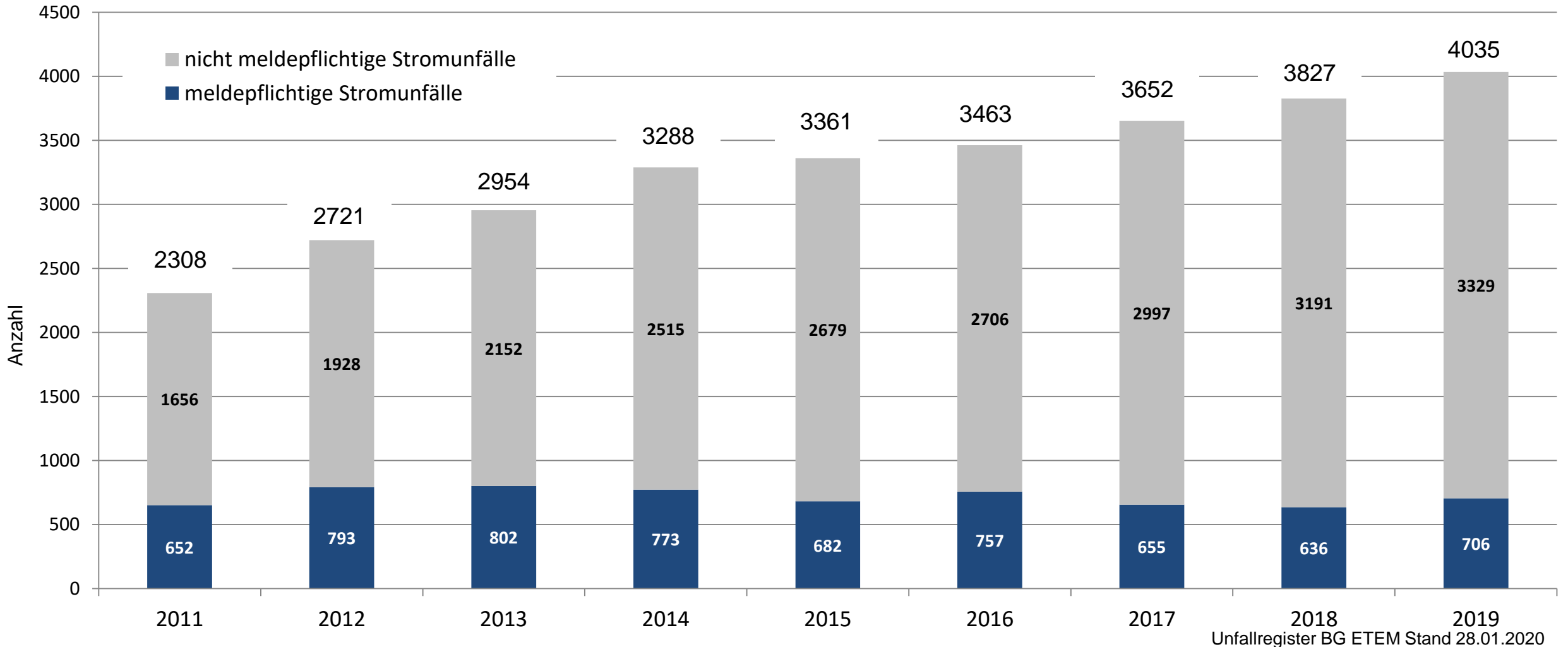
13

Hochspannung

9

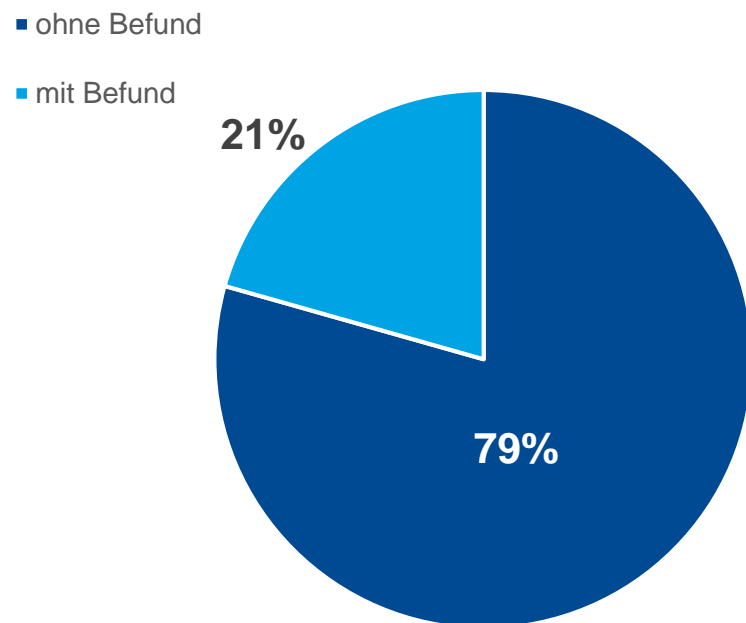
Betriebsart	Anzahl
Energieversorgung	8
Kleininstallation	6
Herstellung	4
Industriemontage	3
Instandsetzung und Wartung	1

Stromunfälle im Bereich der BG ETEM meldepflichtige und nicht meldepflichtige Stromunfälle

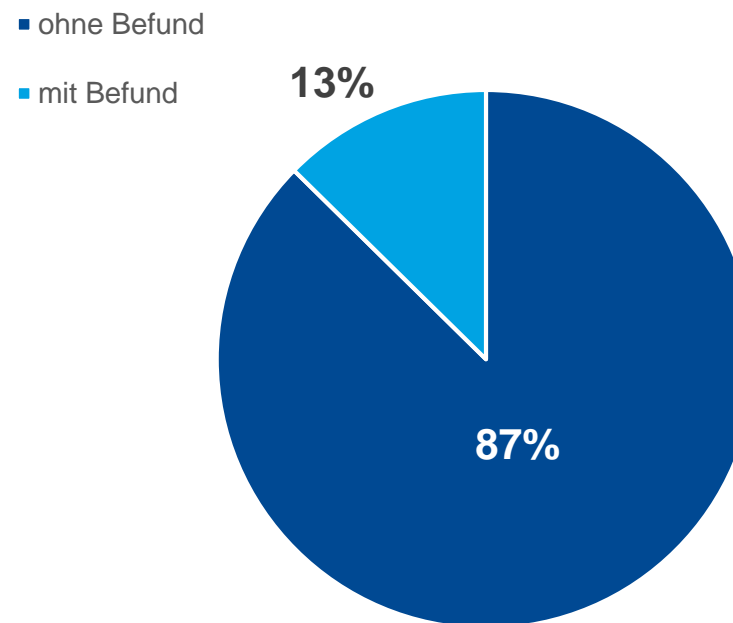


Stromunfälle im Bereich der BG ETEM EKG nach Stromunfall (2017-2019)

meldepflichtige Stromunfälle



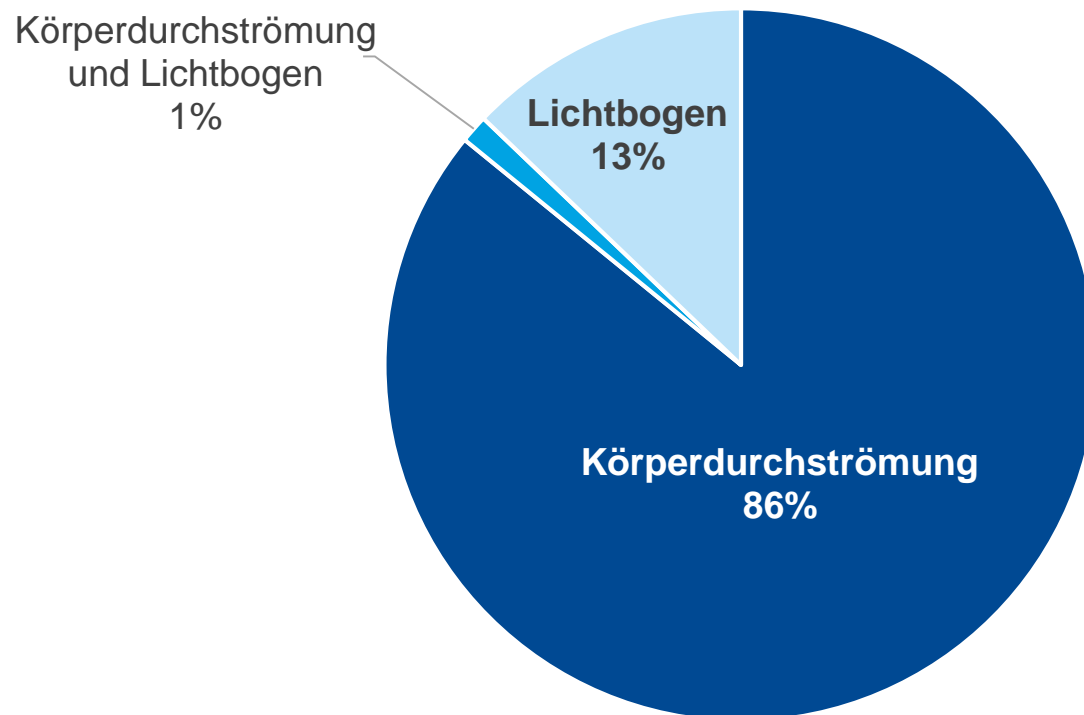
nicht meldepflichtige Stromunfälle



häufigste Diagnose: Störung Erregungsbildung und -leitung

aus 4339 EKG-Untersuchungen

Stromunfälle im Bereich der BG ETEM Stromunfälle nach Art der Einwirkung (2017-2019)



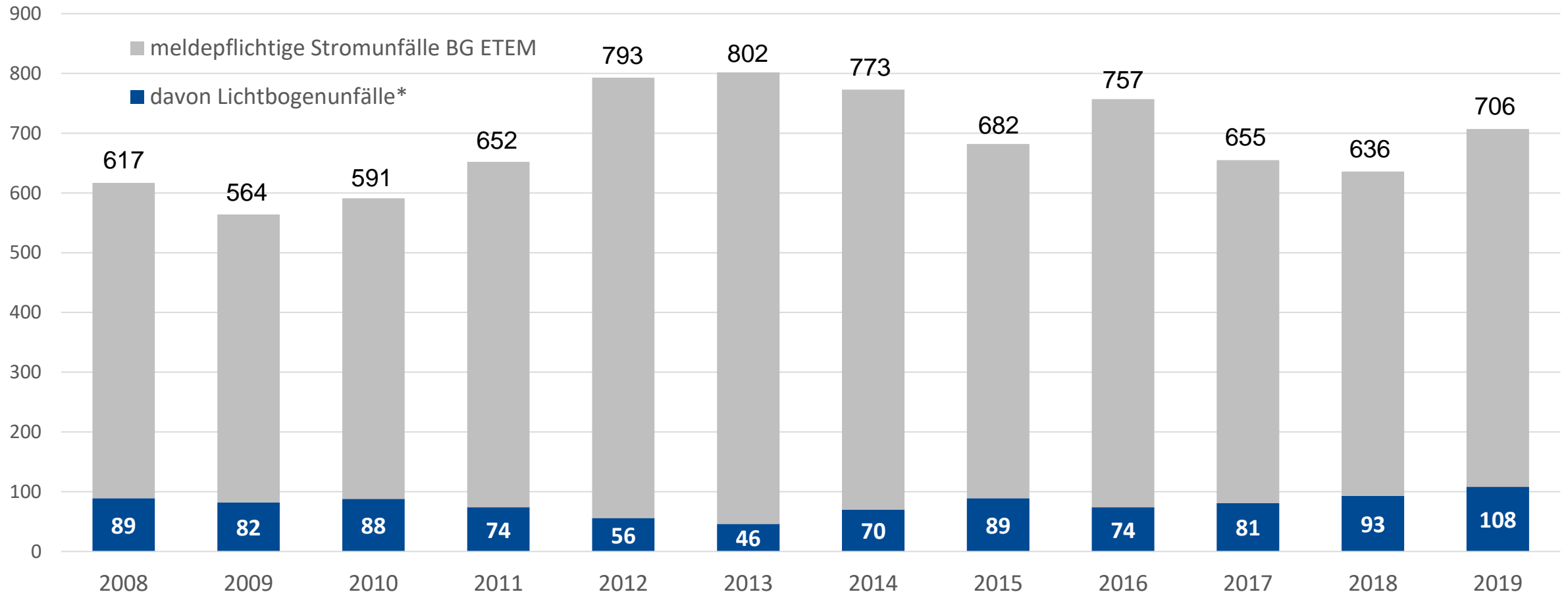
Die häufigsten Beschwerden bei Körperdurchströmungen

Rang	Beschwerden
1	Schmerzen allgemein
2	Kribbeln
3	Schwindel
4	Übelkeit, Unwohlsein
5	Druckgefühl in der Brust
6	Herzrasen
7	Kopfschmerzen
8	Taubheitsgefühl
9	Zittern
10	Stechen

Basis: Stichprobe 1572 meldepflichtige Stromunfälle

Stromunfälle im Bereich der BG ETEM

Anzahl der meldepflichtigen Stromunfälle und **Lichtbogenunfälle** (2006-2019)



* indirekter Kontakt mit elektrischem Strom

Dem Institut zur Erforschung elektrischer Unfälle gemeldete Stromunfälle **Lichtbogenunfälle von Elektrofachkräften (2015-2019)**

Wo passieren die meisten Lichtbogenunfälle und an welchen Betriebsmitteln?

Unfallort	Anteil
Schalt-, Verteilerstation	20,2%
Wohnungen, Wohnhäuser	11,5%
Werkhalle	10,3%
Kabelbaustelle	7,3%
Trafostation	6,3%
Prüffeld, Labor, Prüfstand	4,8%
...	

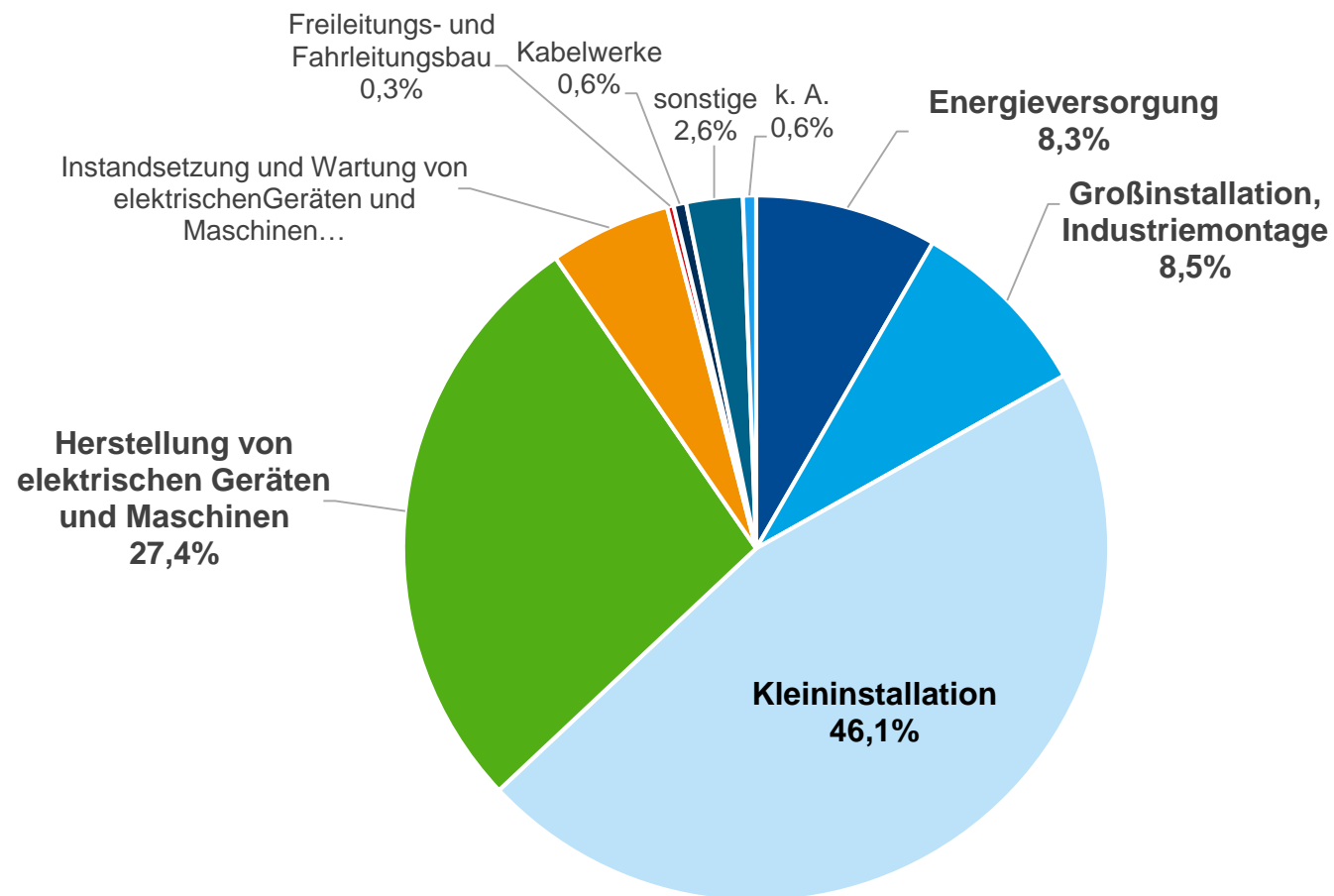
Bei welchen Tätigkeiten passieren die meisten Lichtbogenunfälle?

Art der Tätigkeit	Anteil
elektrotechnische Arbeiten	85,0%
nicht elektrotechnische Arbeiten	4,6%
Bedienen von Anlagen	4,2%
Benutzung von Geräten	3,0%
k.A.	3,4%

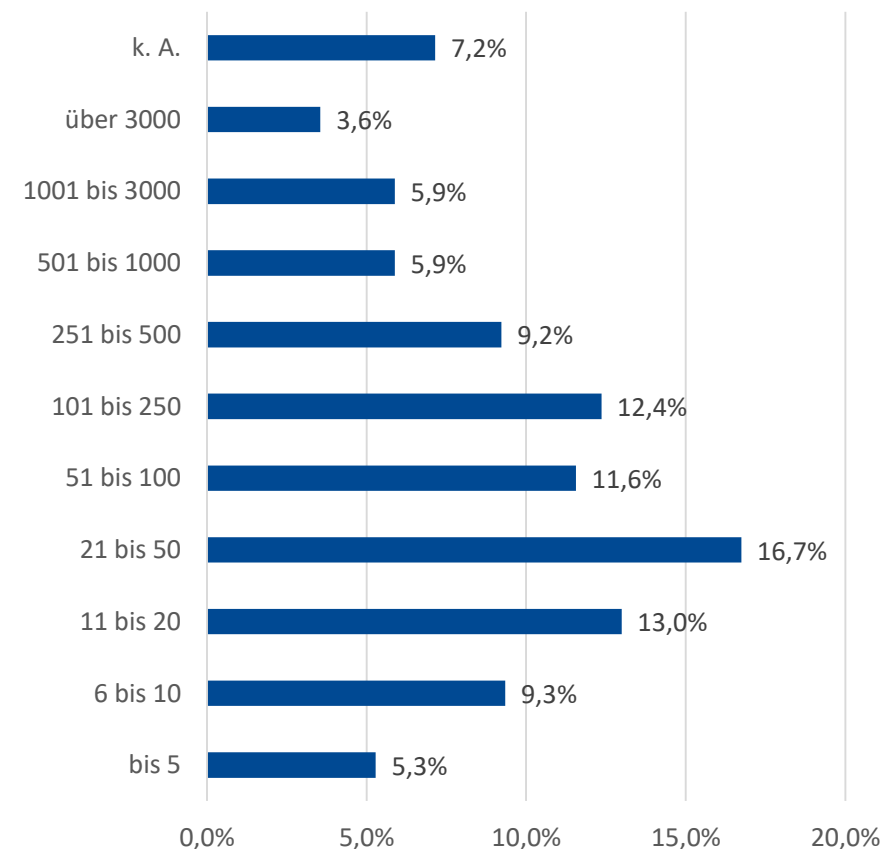
Betriebsmittel	Anteil
Niederspannungsverteilungen	35,8%
Hausanschlusskasten	11,5%
Kabel	11,1%
Akkumulatoren, Batterien	5,1%
...	

Art der elektrotechnischen Arbeiten	Anteil
Aufbau, Erweiterung Änderung	49,5%
Messen, Prüfen, Störungssuche	23,3%
Instandsetzen, Beseitigen von Störungen	15,8%
Abbauen	6,4%
Abdecken, Abschränken	1,0%
Sonstige (Wartung, Reinigung)	3,0%
k.A.	1,0%

Dem Institut zur Erforschung elektrischer Unfälle gemeldete Stromunfälle Stromunfälle nach **Betriebsart** und **Betriebsgröße** in der Elektroindustrie und im Elektrogewerbe (2015-2019)

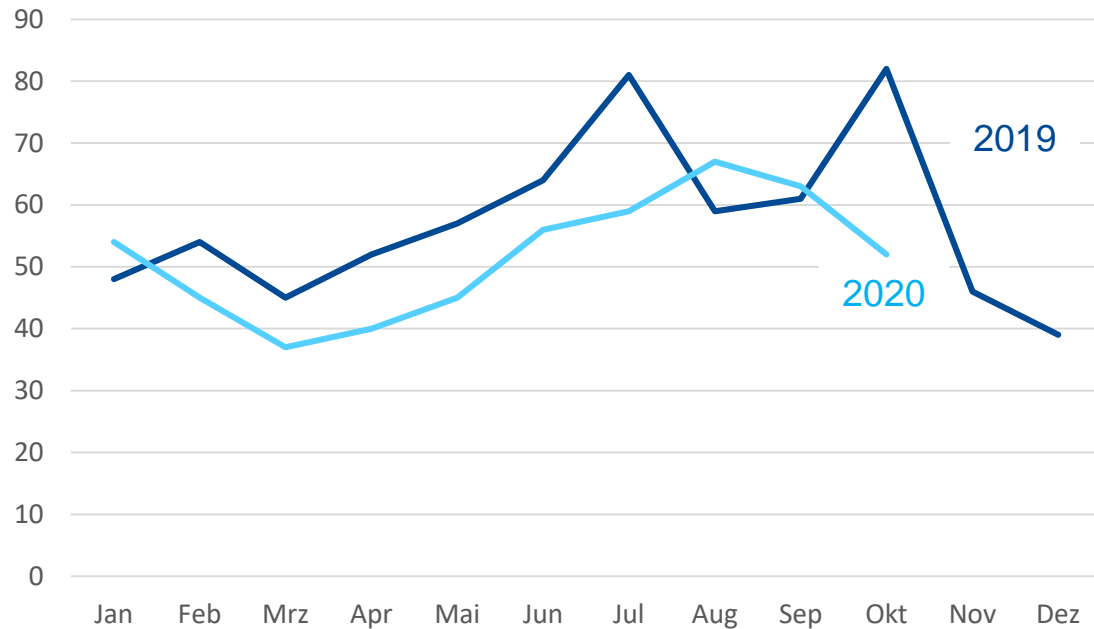


Verteilung der Unfallbetriebe nach Anzahl der Mitarbeiter



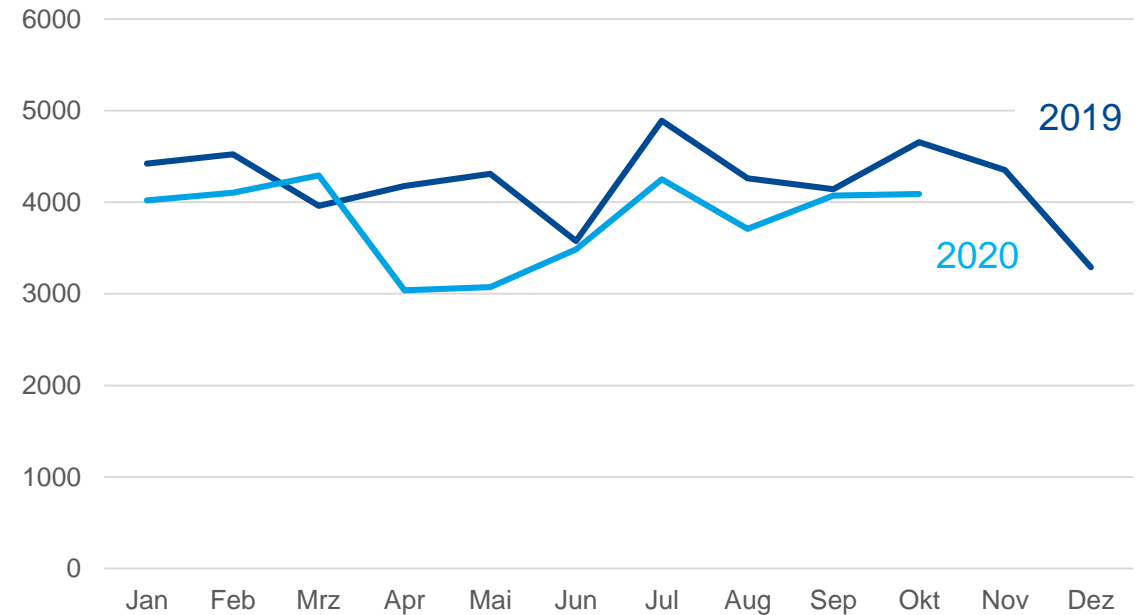
Stromunfälle und Corona

Stromunfälle BG ETEM




Januar – Oktober: -14 %

alle Arbeitsunfälle BG ETEM



Januar – Oktober: -11 %

Wo finde ich Informationen?



[Übersicht](#) | [Karriere](#) | [EXTRANET](#) | [Kontakt](#)

[Startseite](#) | [Presse / Aktuelles](#) | [Mitgliedschaft / Beitrag](#) | [Arbeitssicherheit / Gesundheitsschutz](#) | [Seminare](#) | [Medien / Service](#) | [Unfall / Berufskrankheit](#) | [Die BG ETEM](#)

- Themen von A - Z
- Brancheninformationen
- Regelwerk
- Prävention vor Ort
- Schulungswagen
- Prüfungen/Zertifizierungen
- Institute
 - Institut für Strahlenschutz
 - Institut zur Erforschung elektrischer Unfälle
 - Statistik der Stromunfälle
- Präventionskampagnen
- Präventionspreis
- Aus Unfällen lernen
- Internationales

Sie sind hier: [Startseite](#) / [Arbeitssicherheit](#) / [Gesundheitsschutz](#) / [Institute](#) / [Institut zur Erforschung elektrischer Unfälle](#) / [Statistik der Stromunfälle](#)

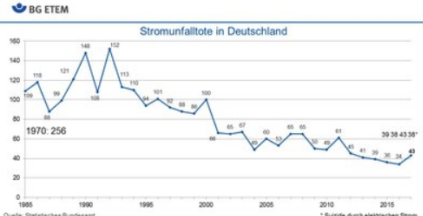
[Vorlesen](#)

Statistik der Stromunfälle

Daten aus dem Unfallregister der BG ETEM (Stand: 28.01.2020)

Unfallart	2015	2016	2017	2018	2019
Meldepflichtige Stromunfälle	682	757	655	636	706
Gemeldete Stromunfälle*	3361	3463	3652	3827	4035
Tödliche Stromunfälle	7	5	1	4	5

* meldepflichtige und nicht meldepflichtige Stromunfälle von Versicherten der BG ETEM



Quelle: Statistisches Bundesamt

* Stöße durch elektrischen Strom

Kontakt

Telefon: 0221 3778-6145
Eva Schröder, Sekretariat
Telefax: 0221 3778-6155
institut@bgetem.de

Folgen Sie uns auf

Service

- interAKTIV - Lernmodule Sicherheit und Gesundheit am Arbeitsplatz
- Arbeitsschutz-Management-Systeme (AMS)
- SCC-Personenzertifizierung

Unternehmer Modell

Fachbegriffe auf dieser Seite

- Qualifikation

Mensch und Arbeit. Im Einklang.

Gemeinsame Deutsche Arbeits|schutz|strategie

Die GDA ist eine auf Dauer angelegte

<https://www.bgetem.de/arbeitssicherheit-gesundheitsschutz/institute/institut-zur-erforschung-elektrischer-unfaelle/statistik-der-stromunfaelle>